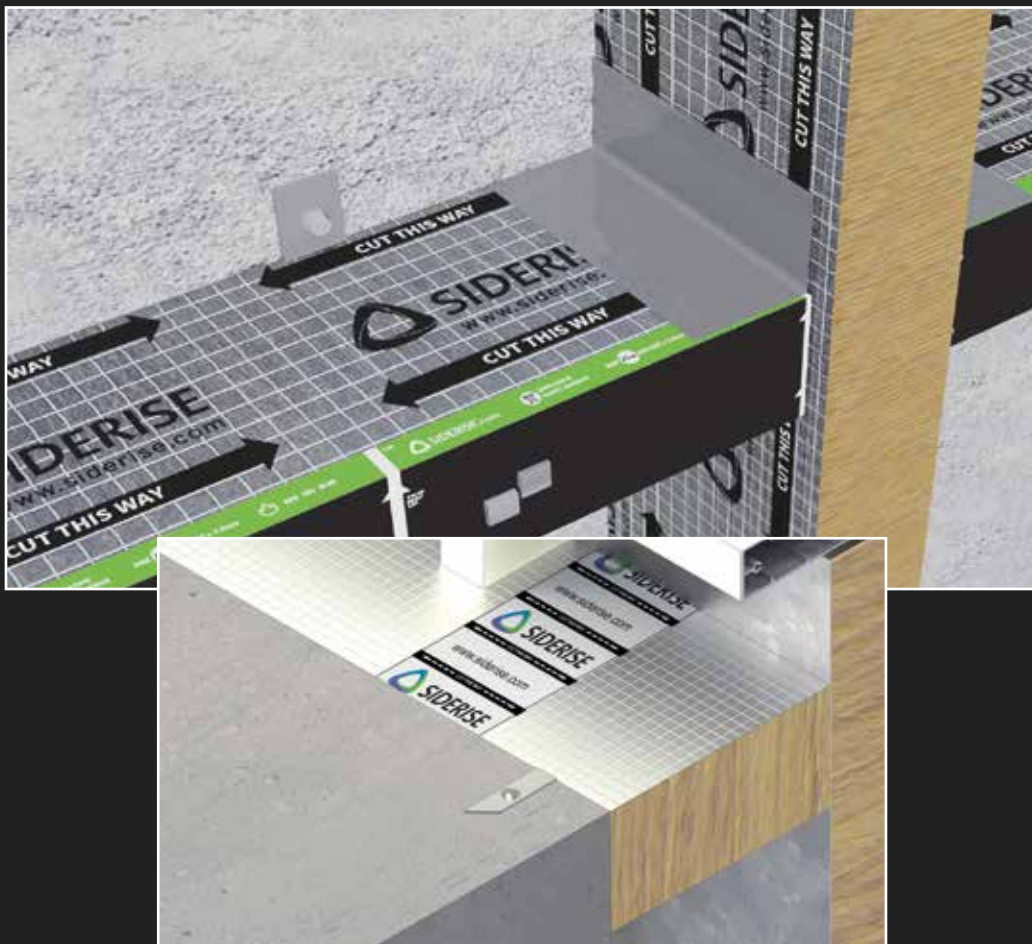


FIRESTOP

Discover the difference

Fire Barriers
Passieve brandveiligheid,
compartimentering gevels



 **Fassawall®**

Hoogwaardige oplossingen in de vorm van passieve brand en akoestische isolatiesystemen

Met meer dan 45 jaar aan ervaring biedt Siderise hoogwaardige oplossingen in de vorm van passieve branden akoestische isolatiesystemen om zonder compromissen mooie, beschermde gebouwen te creëren.

Siderise levert wereldwijd haar bijdrage aan bouwprojecten door technische, geaccrediteerde, en door derden gecertificeerde productprestaties in het middelpunt van haar passieve brandveiligheidsproducten en -oplossingen te plaatsen.

Onze verantwoordelijkheid voor een optimale veiligheid van gevel- en vliesgevelconstructies begint al bij de samenwerking bij het concept en ontwerp van het gebouw.

Wij beschikken over de technische expertise en het inzicht om te bepalen wat er nodig is om een veiliger gebouw te realiseren, en wij werken met u samen om ervoor te zorgen dat uw projecten met integriteit worden ontworpen en gebouwd.

Fassawall BV is de partner van Siderise voor de Benelux.

Wij hebben de vindingrijkheid om uw projectpartner te zijn doordat we op basis van onze technische gegevens, product-

kwaliteit en uitstekende service-ondersteuning naadloos samenwerken, van ontwerpconcept tot installatie ter plaatse.

Onze toonaangevende passieve brandveiligheidssystemen zijn allemaal gecertificeerd. Siderise-brandwering voor vliesgevels was de eerste brandstopper die internationaal op de markt kwam en onze eerste reactieve oplossing voor geventileerde gevels in Europa.

Onze producten zijn getest volgens de Europese normen, waaronder EN1364-4, EN1364-3 en EN1366-4.



Brandveiligheid voor gevels

Al meer dan 25 jaar is Siderise de nummer 1 op het gebied van brandweringsoplossingen voor de vliesgevelsector.

Doeltreffende compartimenteringsmaatregelen in combinatie met een vakkundige installatie kunnen de verspreiding van brand en vooral schadelijke gassen beperken, waardoor een gebouw kan worden geëvacueerd en levens en eigendommen kunnen worden gered, en de brandweer een brand in een veiligere omgeving kan bestrijden.

Siderise barrièresystemen kunnen eenvoudig worden geïnstalleerd om de ruimte tussen de vliesgevel en de constructie af te dichten.

Deze systemen zijn geschikt voor gebruik als horizontaal en als verticaal brandwerend systeem.

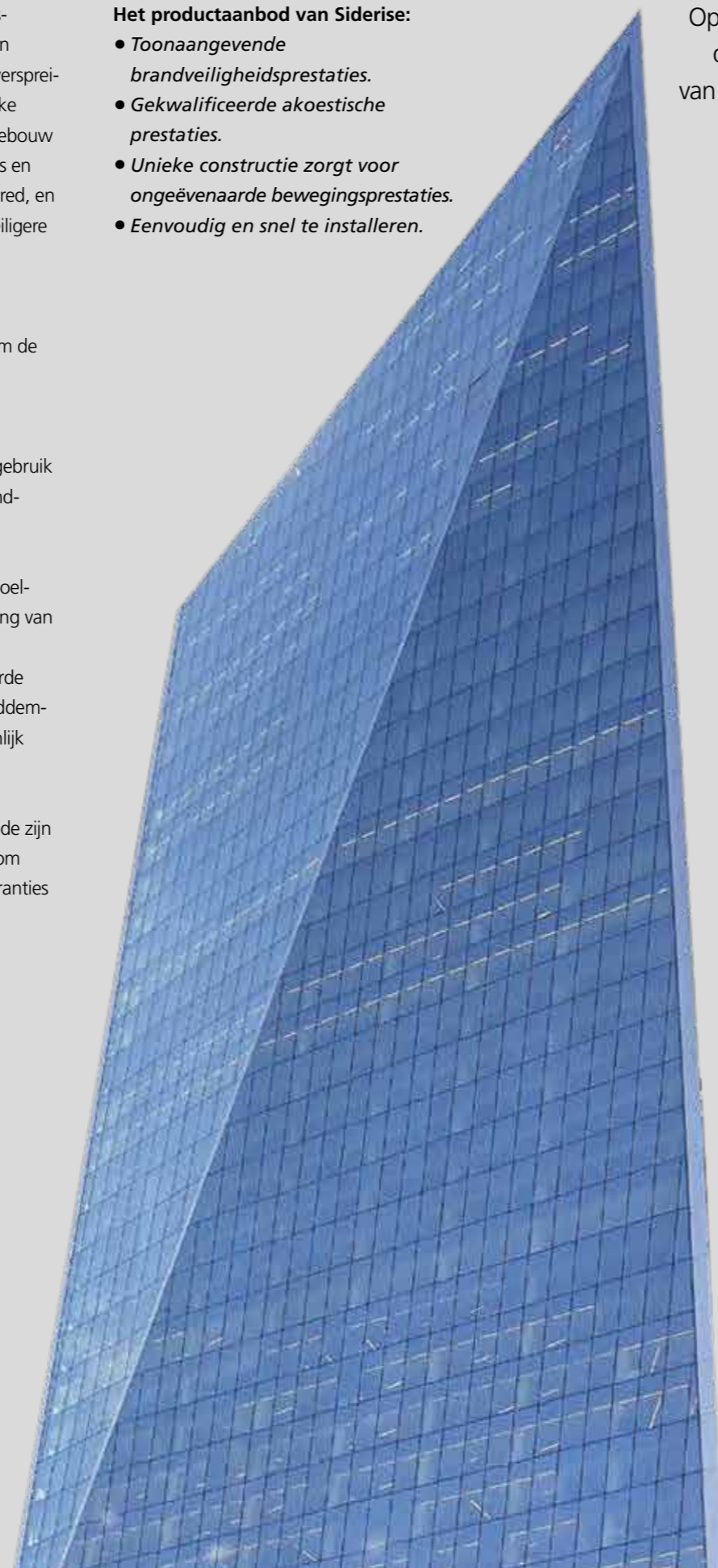
De installatie ervan voorkomt op doeltreffende wijze de snelle verspreiding van brand, gassen en rook.

Bovendien leveren ze gekwalificeerde akoestische prestaties die de geluiddemping van ruimte tot ruimte aanzienlijk verbeteren.

Dankzij de unieke productiemethode zijn deze degelijke producten in staat om normale geveldoorbuiging en toleranties op te vangen.

Het productaanbod van Siderise:

- *Toonaangevende brandveiligheidsprestaties.*
- *Gekwalificeerde akoestische prestaties.*
- *Unieke constructie zorgt voor ongeëvenaarde bewegingsprestaties.*
- *Eenvoudig en snel te installeren.*



Barrières en brandwering voor vliesgevels

Oplossingen die voldoen aan de vereisten op het gebied van brandwering, rookwering en geluidsisolatie voor architecturale bekledingspanelen.

Siderise CW-FS barrière- en brandwerende systemen vormen een effectieve afdichting tegen rook en vuur en bestaan uit een uitgebreid aanbod aan oplossingen. De producten functioneren ook als een effectieve akoestische barrière en binnenafdichting.

De producten zijn gebaseerd op de ervaring die is opgedaan als de belangrijkste leverancier van de vliesgevelmarkt in het Verenigd Koninkrijk en vertegenwoordigen een ongeëvenaarde combinatie op het gebied van volledig gekwalificeerde prestaties, praktische installatie en servicevoordelen.

De belangrijkste functie van het CW-systeem is handhaving van de continuïteit van de brandwerendheid door afdichting van loze ruimtes tussen vloeren of wanden van compartimenten en de buitenste vliesgevel, zowel horizontaal als verticaal.

Voordelen

- *Marktleidende brandwering en rookafdichting.*
- *Geschikt voor horizontale en verticale toepassing.*
- *Gepatenteerde productconstructie biedt unieke mogelijkheid om gevelbewegingen op te vangen.*
- *Volledig gekwalificeerde akoestische prestaties.*
- *Eenvoudig en snel te installeren*
- *Certificering door derden.*
- *Goedgekeurd door derden: Certifire CF563.*
- *Volledig in overeenstemming met de regelgeving in de EU.*
- *Getest volgens BS 476 en EN 1364-4 in overeenstemming met met EAD-, CWCT- en ASFP-richtlijnen.*

Spouwbarrières voor geventileerde gevelbekleding

De Siderise RH horizontale en RV verticale spouwbarrières zijn de standaardkeuze voor marktleidende, hoogwaardige spouwbarrière toepassingen

Siderise RH horizontale spouwbarrières zijn speciaal ontwikkeld om te voldoen aan de eisen voor spouwbarrières die worden toegepast in gedraeneerde en geventileerde gevels. Het gebruik hiervan zorgt ervoor dat het systeem alle vocht in de gevelconstructie afvoert, de luchtstroom in stand houdt en in het geval van brand een doeltreffende afdichting voor brand en hete rook vormt.

Siderise heeft twee horizontale oplossingen ontwikkeld: RH25(G/S) voor luchtspleten tot 25 mm en RH50(G/S) voor luchtopeningen tot 50 mm. Het productassortiment voldoet aan de huidige marktvereisten en is getest volgens ASFP-richtlijnen: 'Open-staat' spouwbarrière die wordt gebruikt in de buitenbekleding of structuur van

gebouwen, volgens de principes van EN1363-1. Zie ASFP document met technische leidraad - TGD 19 (juli 2014, herzien in november 2017).

Siderise RV verticale spouwbarrières voor regenwerende gevelbekleding worden gebruikt om de ruimte tussen de buitenschil en binnenstructuur (gevelspouw) volledig op te vullen. Zij dragen bij aan het functioneren van geventileerde gevels doordat ze de gevelspouw volledig afdichten maar de luchtdrukcompartimentering in stand houden. Belangrijk is dat de unieke kernconstructie van steenwollen lamellen de verticale barrières in staat stelt bewegingen op te vangen die normaal gesproken met regenschermgevels worden geassocieerd.

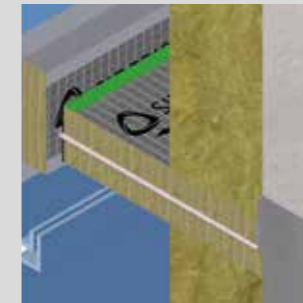
Product overzicht Siderise barriers



Siderise horizontale barriers tbv compartimentering met opschuimende band in gevelspouw.



Siderise verticale barriers tbv compartimentering zonder opschuimende band in gevelspouw.



Siderise verticale en horizontale barriers voor casettegevels.



Siderise barriers verticale en horizontale barriers voor vliesgevels.

Siderise barriers in de praktijk



Siderise Fire Barriers worden per project op maat gemaakt, afhankelijk van de eisen 60, 90, 120 minuten.



Wanneer er hitte ontstaat rondom de barrier, ca 90-100graden gaat de grafietstrook reageren en uitzetten. Brand kan zich daarna niet meer verspreiden.



Wanneer de Fire Barriers volledig is uitgezet is de ruimte vanuit voorzijde barrier tot achterzijde gevelbekleding geheel gesloten. De gevel is met het uitzetten van de barriers gecompartmenteerd waardoor het niet mogelijk is dat de brand zich via de spouw verspreid over de gevel, en voldoet hiermee aan de norm in het bouwbesluit (BBL) NEN 6068.



Nederlandse regelgeving

De eisen die gesteld worden aan het bouwen in Nederland zijn vastgelegd in het bouwbesluit.

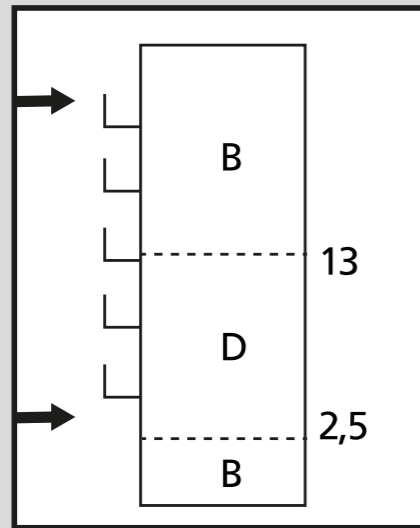
Het huidige bouwbesluit 2012 zal met het ingaan van de omgevingswet (waarschijnlijk juli 2023) een nieuwe naam gaan krijgen te weten Besluit Bouwwerken Leefomgeving afgekort BBL. Op gebied van brandveiligheidseisen op de gevel is er de laatste jaren veel aangepast. Brandveiligheid van de gevel is een zeer essentieel onderdeel geworden in het bouwbesluit/BBL. Er wordt onderscheid gemaakt tussen bestaande en nieuwbouw, er zijn specifieke eisen ter voorkoming van uitbreiden brand via de gevelspouw, en producten moeten bepaalde brandklasse hebben om toegepast te mogen worden op de gevel. Dit laatste is door middel van een "end Use" test te laten uitvoeren op de te bouwen gevel ook aan te tonen dat de gevel in zijn geheel voldoet aan de eisen.

Onderscheid brandklasse in NEN 6065 en NEN-EN 13501

- **Bestaande bouw moet voldoen aan de NEN 6065**
Bestaande gevel waar bij verbouw of nieuwbouw geen werkzaamheden gebeuren is nog steeds bestaande bouw.
Wanneer een gevel deels wordt aangepast verbouw valt hij onder :“ rechtens verkregen niveau.
- **Nieuwbouw moet voldoen aan de NEN-EN 13501**
Een compleet nieuw gebouw met nieuwe gevel = Nieuwbouw.
- **NEN 6068 Nieuwbouw. (ter voorkoming uitbreiding brand in gevelspouw)**
NEN 6068, is 1 januari 2021 ingegaan.

Brandklasse eis gebouwen weergegeven volgens de eisen bouwbesluit /BBL .

Brandklasse D en B zijn volgens de Europese regelgeving. EN 13501.



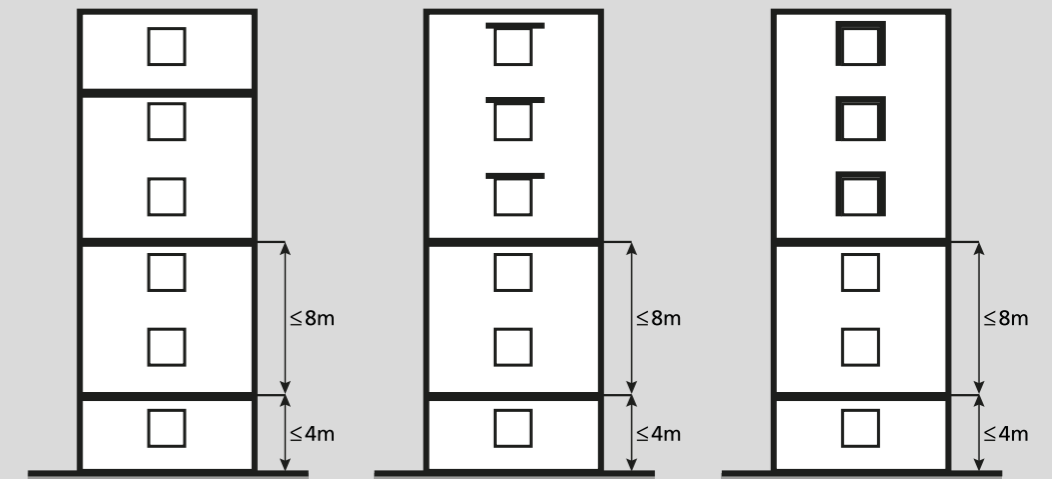
Belgische regelgeving

Op de Belgische markt gelden de basisnormen die vastgesteld zijn in het koninklijk besluit van 7 juli 1994 met daarna een aantal aangepaste versies.

De meest actuele versie van het KB is van 20-05-2022. Voor de Belgische markt gelden specifieke, soms aangescherpte eisen ten aanzien van het brandgedrag van de gevel. Er wordt gewerkt naar de Europese regelgeving waarbij er onderscheid wordt gemaakt in laagbouw, middel hoog- en hoogbouw. Ten opzichte van de Nederlandse regelgeving zijn er in het KB op een aantal punten zwaardere eisen op papier gezet. Brandklasse van de gevelbekleding is vanaf middel hoogbouw in sommige gevallen al A2 , voor hoogbouw is het een vereiste. Volgens de EN 13501. Daarnaast is het toepassen van compartimentering (fire barriers) in de gevelspouw bij middel/ hoogbouw nadrukkelijk beschreven.

Kwalificatie bouwmethode :

- **Laagbouw:** Een laag gebouw is het gebouw waarvan de afstand, tussen het afgewerkte vloerpeil van de hoogste bouwlaag en het laagste peil van de door de brandweerwagens bruikbare wegen omheen het gebouw, niet meer dan 10m is.
- **Middelhoogbouw:** Een middelhoog gebouw is het gebouw waarvan de afstand, tussen het afgewerkte vloerpeil van de hoogste bouwlaag en het laagste peil van de door de brandweerwagens bruikbare wegen omheen het gebouw, niet meer dan 25m is.
- **Hoogbouw:** Een middelhoog gebouw is het gebouw waarvan de afstand, tussen het afgewerkte vloerpeil van de hoogste bouwlaag en het laagste peil van de door de brandweerwagens bruikbare wegen omheen het gebouw, meer is dan 25m.



Brandreactie van de gevelbekleding op basis van toepassing				
Gebouwtype	Lage gebouwen	Hoge gebouwen	Middel hoog	Hoge
	Niet zelfredzaam	Zelfredzaam	Gebouwen	Gebouwen
Gevelbekleding	C -s3,d1 (*)	C -s3,d1	B-s3,d1	A2-s3,d0 (*)
(*) Eisen zwaarder als voorheen				

Het gevelteam van Fassawall & Siderise

Onze teams bestaan uit personen met een ruime ervaring en technische deskundigheid op het gebied van brand-, thermische en akoestische isolatie.

Onze teams werken doorlopend aan en profiteren van een enorme kennisbank binnen de bouwsector. Onze mensen zijn zeer ervaren, van sales tot operations. Wij streven naar een superieure klantenservice en zetten onze uitgebreide kennis in om zowel productinnovatie te leveren als productontwikkeling te realiseren. Met gratis technische begeleiding ondersteunen wij onze klanten in elke fase van het ontwerpproces en helpen wij hen graag bij het nemen van de keuze rond het meest geschikte product voor elk project. In ons bedrijf werken gekwalificeerde mensen die een aanzienlijke tijd in deze sector hebben doorgebracht en die volledig toegewijd zijn aan het leveren van service.

Wereldwijde levering

Siderise-producten zijn wereldwijd verkrijgbaar bij erkende distributeurs. Voor de Benelux is dit Fassawall BV: info@fassawall.com



Siderise heeft een eenvoudig te gebruiken app ontwikkeld om de installatie van onze producten efficiënt vast te leggen en te beoordelen, en om de vastgelegde informatie in een duidelijk en beknopt rapport op te nemen.

Installatie app

De app volgt een eenvoudig, gemakkelijk te volgen proces die de voortgang en kwaliteit van de installatie vastlegt van al onze standaard brandweringsystemen, spouwbarrières en akoestische barrières. Met de app kan de gebruiker de kwaliteit van de installatiewerkzaamheden doeltreffend inspecteren, registreren en probleemloos controleren. Het belangrijkste is dat dit proces alle problemen aan het licht brengt die moeten worden opgelost. Bij de start van de werkzaamheden kan de installateur de app op een standaard smartphone of tablet gebruiken om de relevante informatie voor de installatie vast te leggen.

Functies van de app

- Gestroomlijnde en contextuele gegevensinvoer op een iOS- of Android-toestel
- Met de app kan de gebruiker de gegevensinvoervelden gemakkelijk bijwerken, meerdere foto's maken van elk geïnspecteerd onderdeel en/of element, en vastleggen of deze al dan niet aan de vereisten voldoen
- Foto's die zijn gemaakt met de ingebouwde camera van het toestel leggen de installatie vast en worden in het rapport opgenomen
- Er wordt onmiddellijk een uitgebreid rapport gegenereerd over de kwaliteit van de installatie van de geïnspecteerde onderdelen en of deze in overeenstemming zijn met de aanbevelingen of, wat nog belangrijker is, welke onjuiste installaties en onderdelen moeten worden hersteld.

Voordelen voor de aannemer

- Verbeterde productiviteit op de bouwplaats en verbeterde kwaliteit van het werk, waardoor er geen rapporten meer nodig zijn
- Geeft duidelijk inzicht in de omstandigheden ter plaatse die moeten worden hersteld en wijst op eventuele problemen die moeten worden opgelost
- Biedt een methode om documentatie te vereenvoudigen
- Ondersteunt het management
- Draagt bij tot contractuele compliance
- Verbeterd de kwaliteit



